

動線について

5階6階マウス・ラット利用者

原則として入館後の動線(通路)は一方向とし、逆走禁止とする。
そのため忘れ物がないか十分に確認してから進行する。

- * 玄関のカードキーで入館後、外履きは靴箱に入れ、上着、荷物がある場合は、入り口正面のロッカー等を使用する。
- * 入館用サンダルを履いて1階更衣室へ行き、備え付けのハンドソープにて手洗いをを行い、南側エレベーターもしくは階段にて各階へ行く。
- * 5階6階入口は、カードキーで開錠する。
- * 実験器具は、アルコール噴霧を行ってからパスボックスに保管する。
- * 更衣室でつなぎ、マスク、帽子、手袋、シューズカバーをつけ、アルコール消毒後、エアークシャワーを経て飼育室エリア内に入る。破損時などの飼育室内での替えの手袋は室内にあらかじめ利用者が用意する。
- * パスボックスから実験器具を取り出し、飼育室に入室する。
- * 飼育室から実験室に動物を移動する際は、手袋を交換し、動物はケージごと飼育室内に用意されたビニール袋に入れて移動する。
- * 飼育室を退室するときには、飼育室内で手袋を取り外す。
- * エリア外に出るときは、忘れ物がないか確認してから各階北側エレベーターホールで、つなぎ等を脱ぎ、所定の場所に置く。
- * 各階北側エレベーターもしくは階段にて1階に行き、使用済みサンダルは、所定の場所に置く。飼育室から持ち出したものは、1階パスルームを利用する。
- * 上着、荷物がある場合は、入り口正面のロッカー等から取り出し玄関から退館する。

動線について

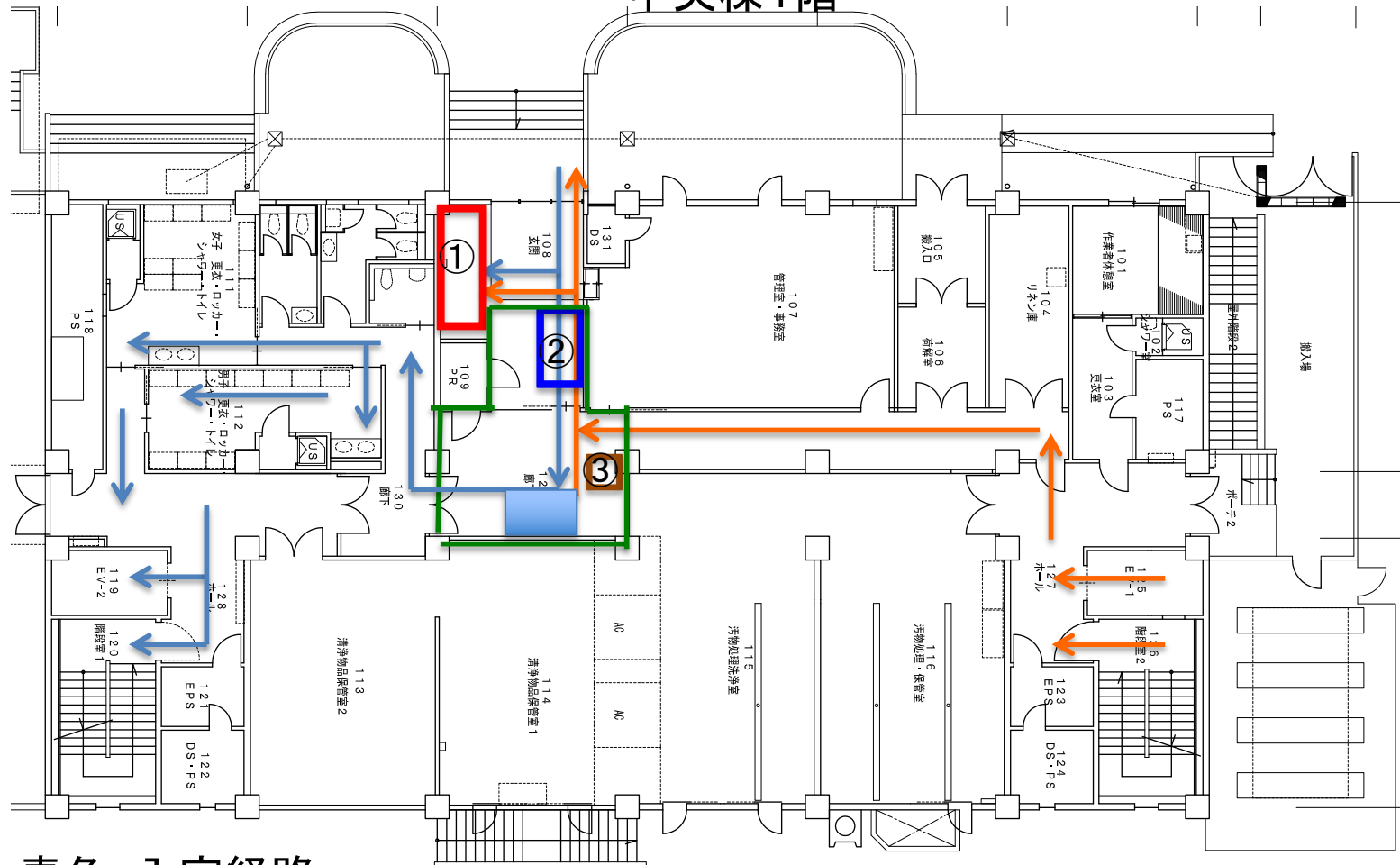
3階4階マウス・ラット利用者

原則として入館後の動線(通路)は一方向とし、逆走禁止とする。
そのため忘れ物がないか十分に確認してから進行する。

- * 玄関のカードキーで入館後、外履きは靴箱に入れ、上着、荷物がある場合は、入り口正面のロッカー等を使用する。
- * 入館用サンダルを履いて1階更衣室へ行き、備え付けのハンドソープにて手洗いをを行い、南側エレベーターもしくは階段にて各階へ行く。
- * 各階の所定の場所にあるつなぎ、マスク、帽子、手袋を持って飼育室エリア内に入り、専用サンダルに履き替えてから前室にて着用する。破損時などの飼育室内での替えの手袋は室内にあらかじめ利用者が用意する。
- * 飼育室から実験室に動物を移動する際は、手袋を交換し、動物はケージごと飼育室内に用意されたビニール袋に入れて移動する。
- * 飼育室を退室するときは、飼育室内で手袋を取り外す。
- * エリア外に出るときは、忘れ物がないか確認してから各階北側エレベーターホールで、つなぎ等を脱ぎ、所定の場所に置く。
- * 各階北側エレベーターもしくは階段にて1階に行き、使用済みサンダルは、所定の場所に置く。
- * 飼育室から持ち出したものは、1階パスルームを利用する。
- * 上着、荷物がある場合は、入り口正面のロッカー等から取り出し玄関から退館する。

マウス・ラット利用者

中央棟1階



← 青色：入室経路
← オレンジ色：退室経路

□ : サンドル使用しないエリア

① 外履き用靴箱

② 入館用サンダル置き場

③ 使用済みサンダル回収置き場

■ 鍵付きロッカー

* 玄関で外履きを脱ぎ、上着、荷物がある場合は、入り口正面のロッカー等に置く。

* 入館用サンダルを履いて更衣室にて手洗いをして、南側エレベーターもしくは階段で各階に行く。

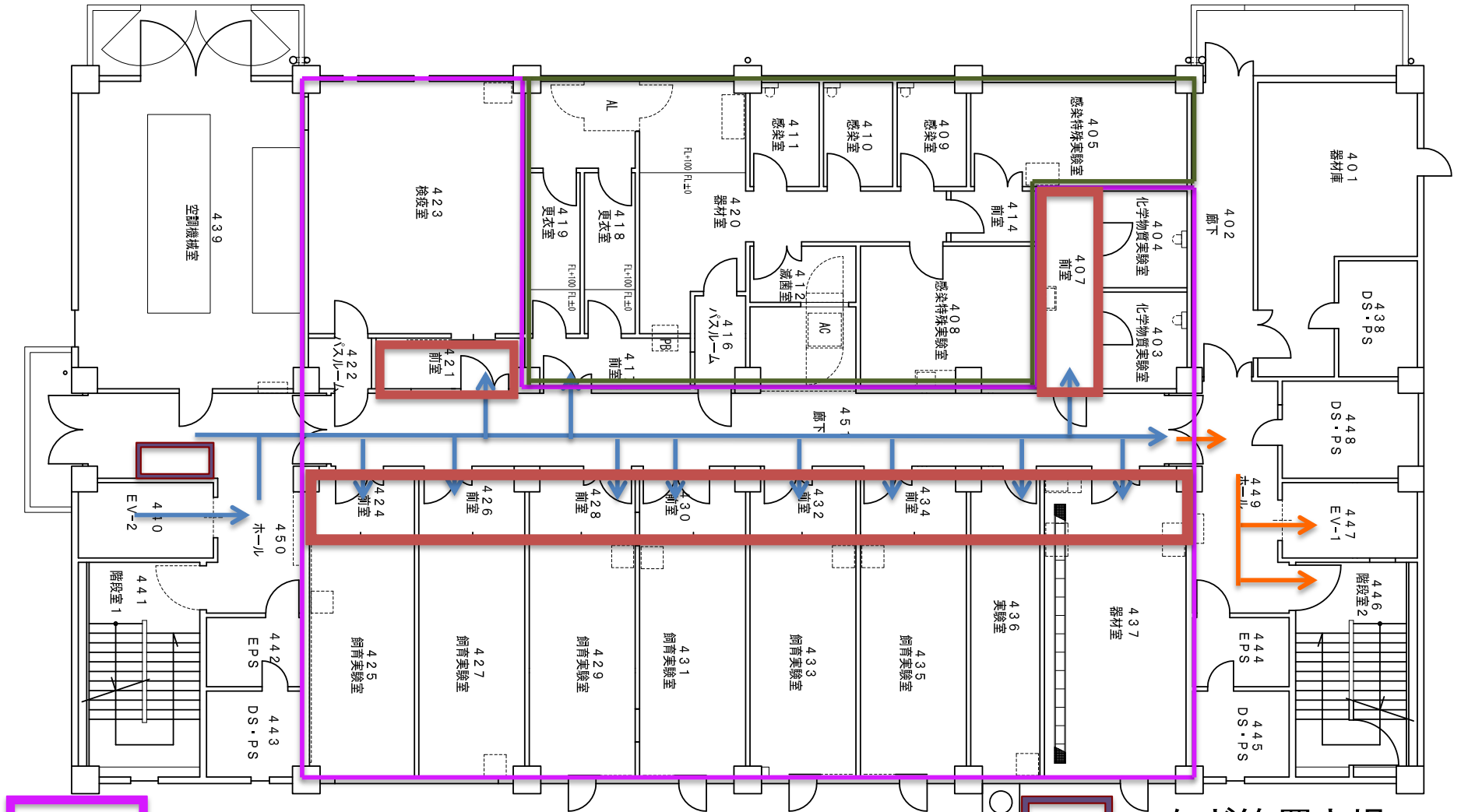
中央棟3階



- 飼育室エリア内
- ← 青色：入室経路
- つなぎ等置き場
- ← オレンジ色：退室経路
- つなぎ等の着脱衣場所

- * つなぎ、マスク、帽子、手袋を持って飼育室エリア内に入る。
- * サンドルを履き替えてから前室でつなぎ、マスク、帽子、手袋をして入室する。
- * 飼育室を退室するときは、飼育室内で手袋を取り外す。

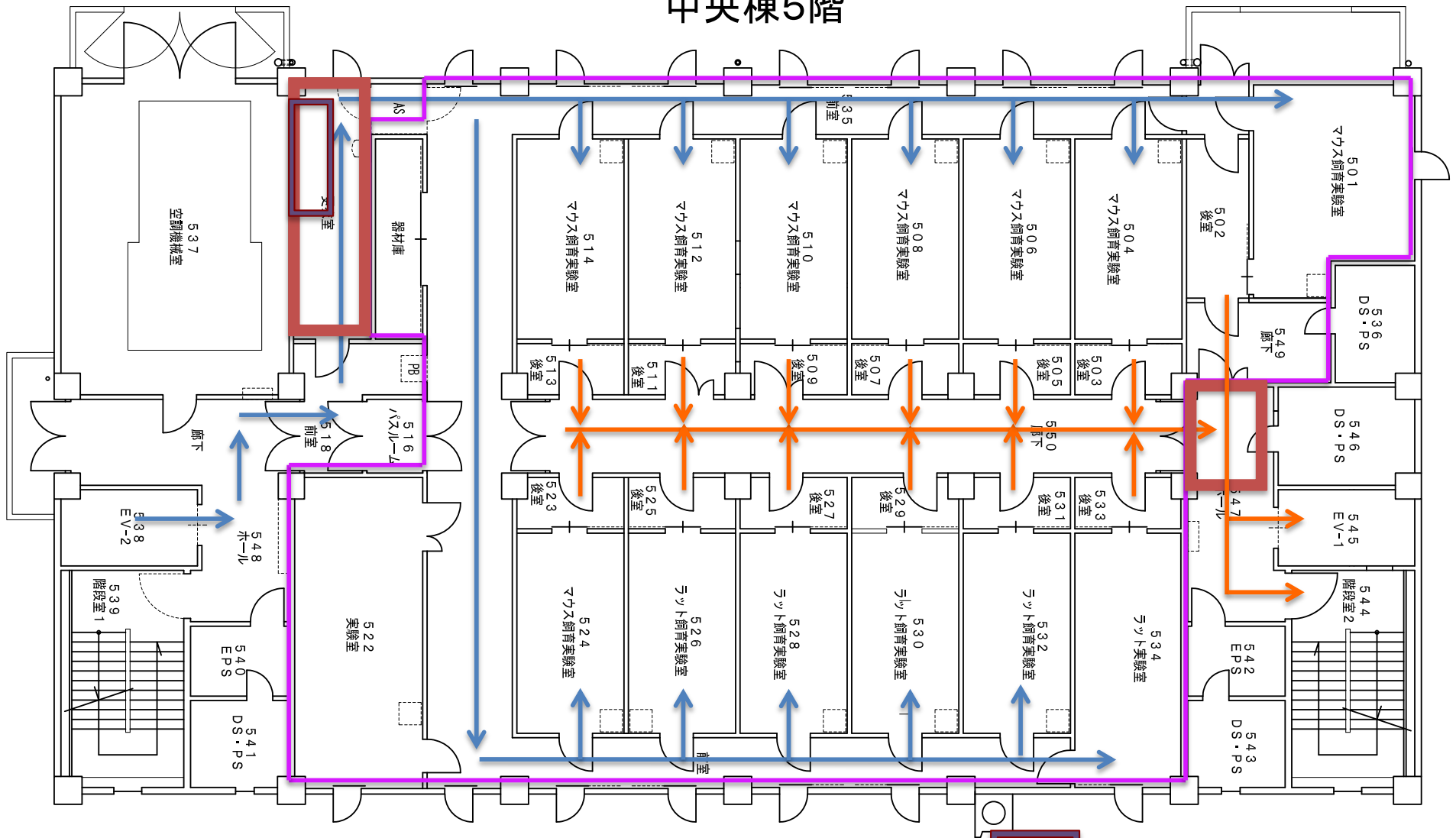
中央棟4階




- 飼育室エリア内
- 感染室エリア内
- ← 青色:入室経路
- ← オレンジ色:退室経路
- つなぎ等置き場
- つなぎ等の着脱衣場所

- * つなぎ、マスク、帽子、手袋を持って飼育室エリア内に入る。
- * サンダルを履き替えてから前室でつなぎ、マスク、帽子、手袋をして入室する。
- * 飼育室を退室するときは、飼育室内で手袋を取り外す。

中央棟5階



 飼育室エリア内

 青色:入室経路

 オレンジ色:退室経路

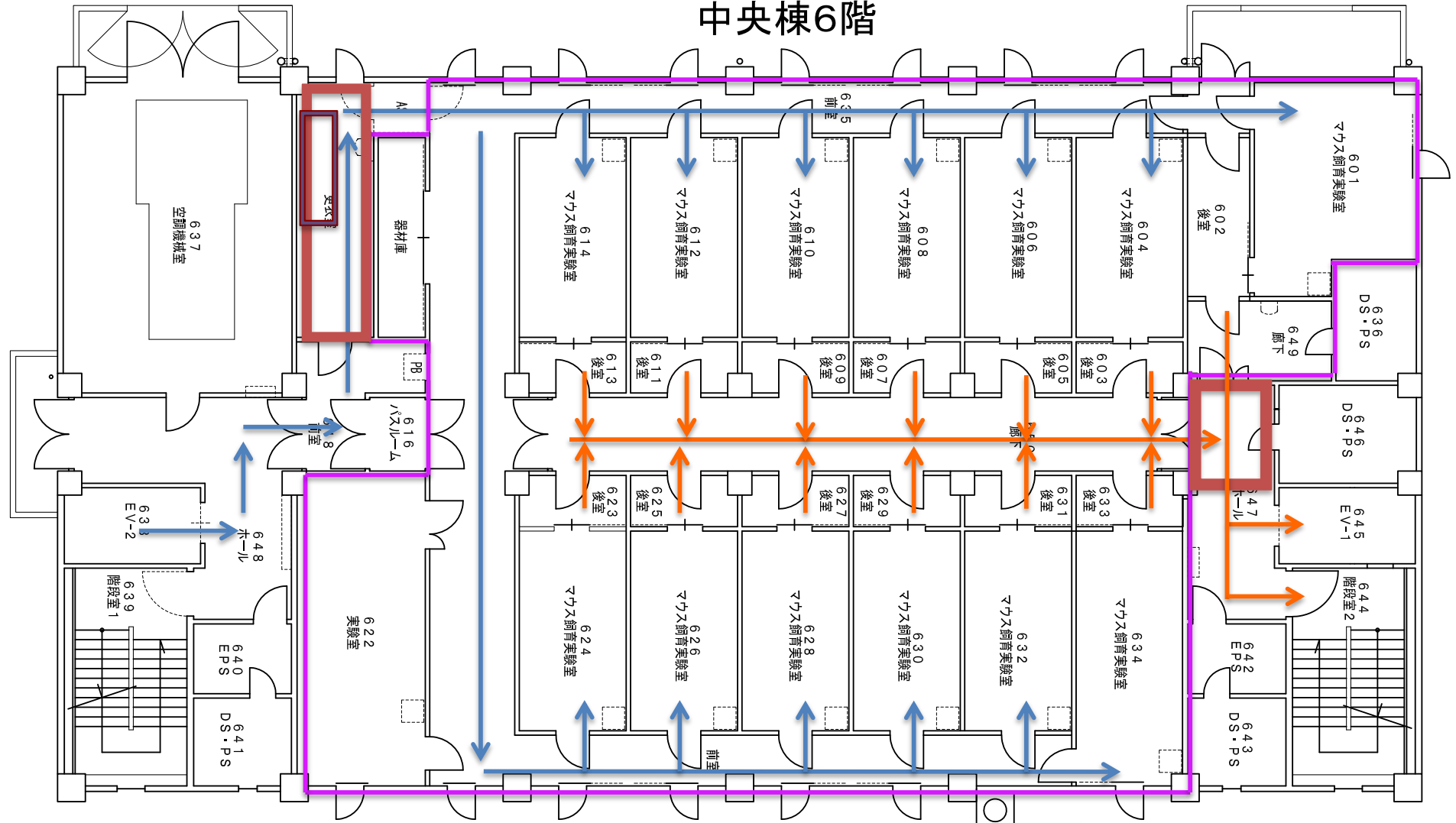
 つなぎ等置き場

 つなぎ等の着脱衣場所

* カードキーで開錠して、更衣室でつながり、マスク、帽子、手袋、サンダルにシューズカバーをしてエアシャワーを通過してから入室する。

* 飼育室を退室するときは、飼育室内で手袋を取り外す。

中央棟6階



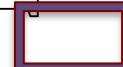
飼育室エリア内



青色:入室経路



オレンジ色:退室経路



つながぎ等置き場



つながぎ等の着脱衣場所

* カードキーで開錠して、更衣室でつながぎ、マスク、帽子、手袋、サンダルにシューズカバーをしてエアシャワーを通ってから入室する。

* 飼育室を退室するときは、飼育室内で手袋を取り外す。